

DIAGNÓSTICO SISTEMA DE LAZER

BAIRRO VILA SÔNIA

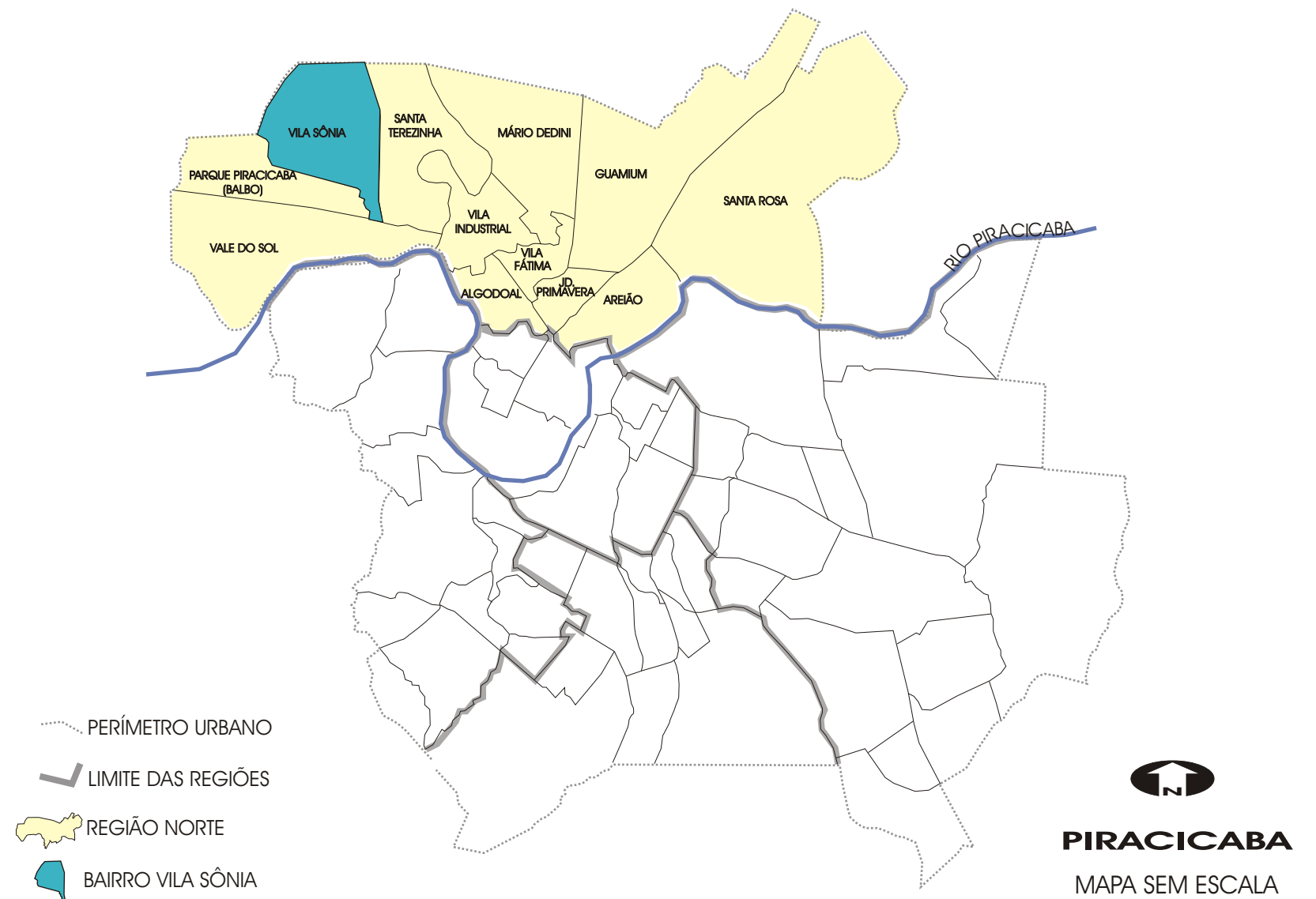


TABELA 1 - DADOS GERAIS BAIRRO VILA SÔNIA

POPULAÇÃO TOTAL (hab.) - IBGE/2000	16.680
DENSIDADE (hab./ha)	78,38
ÁREA TOTAL DO BAIRRO (ha)	416,50
ÁREA OCUPADA DO BAIRRO (ha)	212,80
QUANTIDADE DE LOTEAMENTOS IM PLANTADOS	21
ÁREA DESTINADA AO SISTEMA DE LAZER (ha)	16,28

Elaboração:



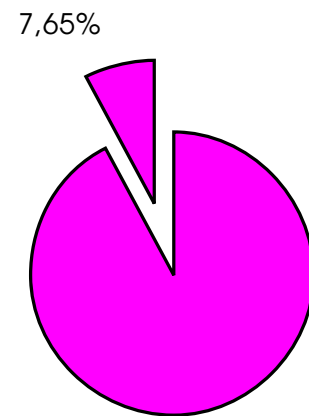
Prefeitura Municipal de Piracicaba

DATA: JULHO DE 2004

TABELA 2 - DISTRIBUIÇÃO DAS ÁREAS DO SISTEMA DE LAZER CONFORME CLASSIFICAÇÃO

SISTEMA DE LAZER	REGIÃO NORTE (101,96ha)			BAIRRO VILA SÔNIA (16,28ha)		
	(m²)	(m²/hab.)	(%)	(m²)	(m²/hab.)	(%)
IMPLANTADO	120567,06	1,74	11,82	23.300,60	1,40	14,31
NÃO IMPLANTADO	427931,11	6,18	41,97	32.068,82	1,92	19,69
OCUPADO EQ. PÚBLICO	87461,86	1,26	8,58	18.115,86	1,07	11,12
OCUPADO FAVELA	137648,53	1,99	13,50	57.697,70	3,46	35,43
OCUPADO OUTROS	50927,78	0,74	4,99	16.075,78	0,96	9,87
EM A.P.P.	195077,25	2,82	19,13	15.594,30	0,93	9,58
TOTAL	1019613,59	14,72	100,00	162.853,06	9,74	100,00

GRÁFICO 1 - ÁREA DESTINADA AO SISTEMA DE LAZER (%)



ÁREA OCUPADA DO BAIRRO (212,80ha)

GRÁFICO 2 - COMPARATIVO BAIRRO VILA SÔNIA EM RELAÇÃO À REGIÃO NORTE (m²)

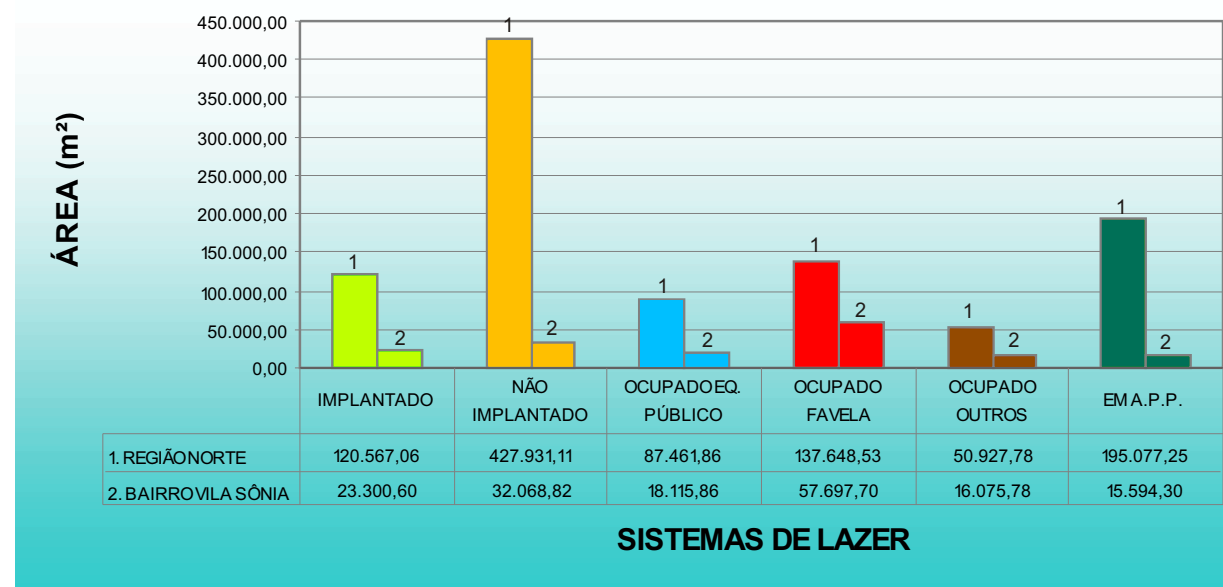


GRÁFICO 3 - COMPARATIVO BAIRRO VILA SÔNIA EM RELAÇÃO À REGIÃO NORTE (%)

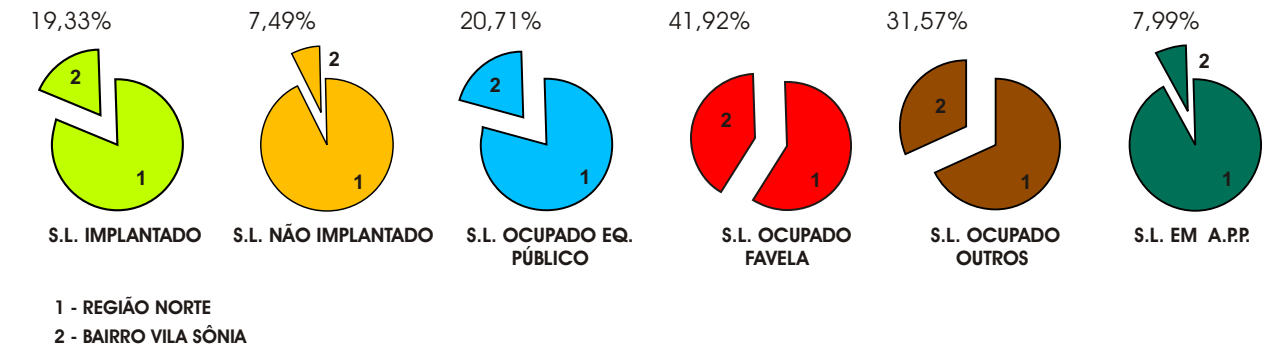


GRÁFICO 4 - COMPARATIVO BAIRRO VILA SÔNIA EM RELAÇÃO À REGIÃO NORTE (m²/hab.)

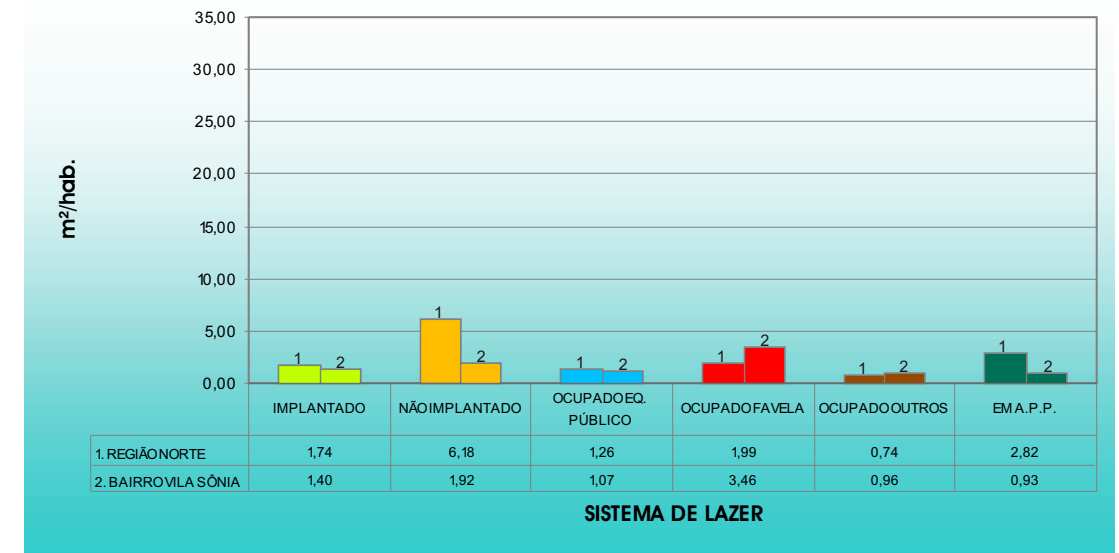


GRÁFICO 5 - DEMONSTRATIVO ÁREAS DO SISTEMA DE LAZER DO BAIRRO CONFORME CLASSIFICAÇÃO (m²)

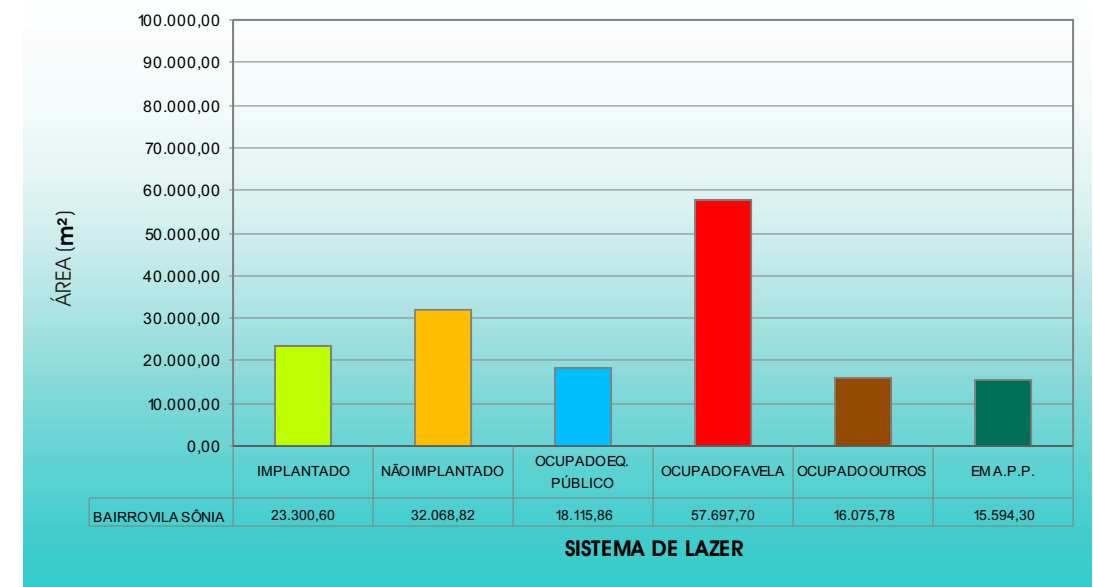
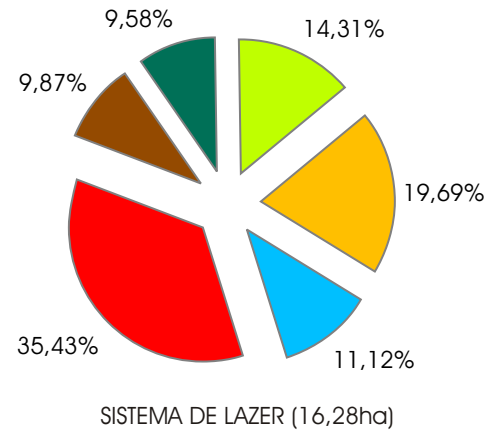


GRÁFICO 6 - DEMONSTRATIVO ÁREAS DO SISTEMA DE LAZER DO BAIRRO CONFORME CLASSIFICAÇÃO (%)



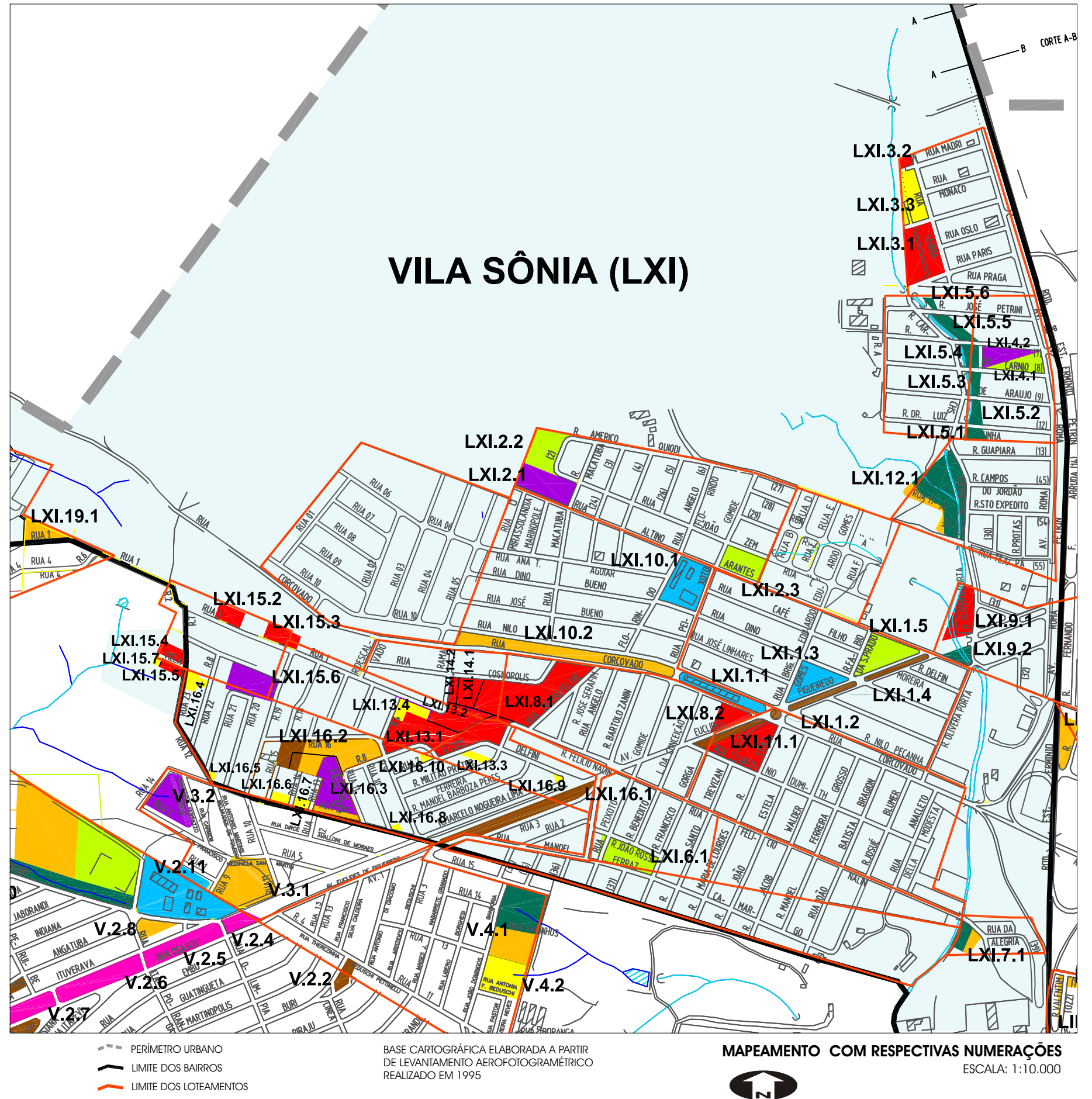
LOTEAMENTOS COM SISTEMAS DE LAZER CONFORME NUMERAÇÃO

- | | |
|---|---|
| LXI.1 = PARQUE BELA VISTA | LXI.10 = JARDIM SÃO LUÍS |
| LXI.2 = PARQUE NOSSA SENHORA DAS GRAÇAS | LXI.11 = JARDIM SÔNIA |
| LXI.3 = PARQUE ORLANDA III | LXI.12 = JARDIM TRÊS MARIAS |
| LXI.4 = PARQUE ORLANDA I | LXI.13 = JARDIM RESIDENCIAL JAVARY I |
| LXI.5 = PARQUE ORLANDA II | LXI.14 = JARDIM CAMPOS ELÍSEOS |
| LXI.6 = JARDIM DOS ANTÚRIOS | LXI.15 = JARDIM RESIDENCIAL JAVARY III |
| LXI.7 = JARDIM DIANA | LXI.16 = JARDIM BOA ESPERANÇA (PROFILURB) |
| LXI.8 = JARDIM MARIA CLÁUDIA | LXI.17 = JARDIM IRAPUÃ |
| LXI.9 = JARDIM MARIA HELENA | LXI.18 = ALTO DE SANTA TEREZA |

QUADRO DE ÁREAS(m²) CONFORME NUMERAÇÃO

LXI.1.1 = 3.611,46m ²	LXI.5.6 = 707,10m ²	LXI.15.1 = 2.214,02m ²
LXI.1.2 = 254,45m ²	LXI.6.1 = 5.036,36m ²	LXI.15.2 = 1.980,00m ²
LXI.1.3 = 6.319,40m ²	LXI.7.1 = 1.046,00m ² (total)	LXI.15.3 = 2.352,92m ²
LXI.1.4 = 1.998,85m ²	523,00m ² 523,00m ²	LXI.15.4 = 1.525,92m ²
LXI.1.5 = 6.042,50m ²	LXI.8.1 = 12.352,00m ²	LXI.15.5 = 914,82m ²
LXI.2.1 = 7.567,35m ²	*LXI.8.2 = 2.980,00m ²	LXI.15.6 = 5.945,39m ²
LXI.2.2 = 4.347,74m ²	LXI.9.1 = 4.150,46m ²	LXI.15.7 = 335,77m ²
*LXI.2.3 = 5.400,00m ²	LXI.9.2 = 636,00m ²	LXI.16.1 = 7.407,00m ²
LXI.3.1 = 8.458,18m ²	LXI.10.1 = 8.185,00m ²	LXI.16.2 = 10.322,48m ² (total)
LXI.3.2 = 529,18m ²	*LXI.10.2 = 16.250,00m ²	2.072,48m ² 8.250,00m ²
LXI.3.3 = 5.078,00m ²	LXI.11.1 = 13543,00m ² (total)	LXI.16.3 = 9.099,82m ² (total)
LXI.4.1 = 2.474,00m ²	3.543,00m ² 10.000,00m ²	800,00m ² 1.949,82m ²
LXI.4.2 = 2.474,00m ²	LXI.12.1 = 10.882,20m ² (total)	LXI.16.4 = 1.447,36m ²
LXI.5.1 = 353,55m ²	8.000,00m ² 2.882,20m ²	LXI.16.5 = 157,00m ²
LXI.5.2 = 1.414,30m ²	LXI.13.1 = 2.491,64m ²	LXI.16.6 = 765,23m ²
LXI.5.3 = 1.414,30m ²	*LXI.13.2 = 5.310,00m ²	LXI.16.7 = 805,23m ²
LXI.5.4 = 1.414,30m ²	LXI.13.3 = 1.228,40m ²	LXI.16.8 = 253,50m ²
LXI.5.5 = 1.767,75m ²	LXI.13.4 = 3.134,88m ²	LXI.16.9 = 116,03m ²
	LXI.14.1 = 3.113,46m ²	LXI.16.10 = 327,78m ²
	LXI.14.2 = 1.539,12m ²	

* Valor estimado



Elaboração:



Prefeitura Municipal de Piracicaba

Classificação:

- SISTEMA DE LAZER IMPLANTADO
- SISTEMA DE LAZER NÃO IMPLANTADO
- SISTEMA DE LAZER OCUPADO EQUIPAMENTO PÚBLICO
- SISTEMA DE LAZER OCUPADO FAVELA

SISTEMA DE LAZER OCUPADO OUTROS

- SISTEMA DE LAZER NON-AEDIFICANDI
- SISTEMA DE LAZER EM A.P.P.
- ÁREA INSTITUCIONAL IMPLANTADA
- ÁREA INSTITUCIONAL NÃO IMPLANTADA

Numeração:

- BAIRRO
- LXI.1.1 SISTEMA DE LAZER
- LOTEAMENTO