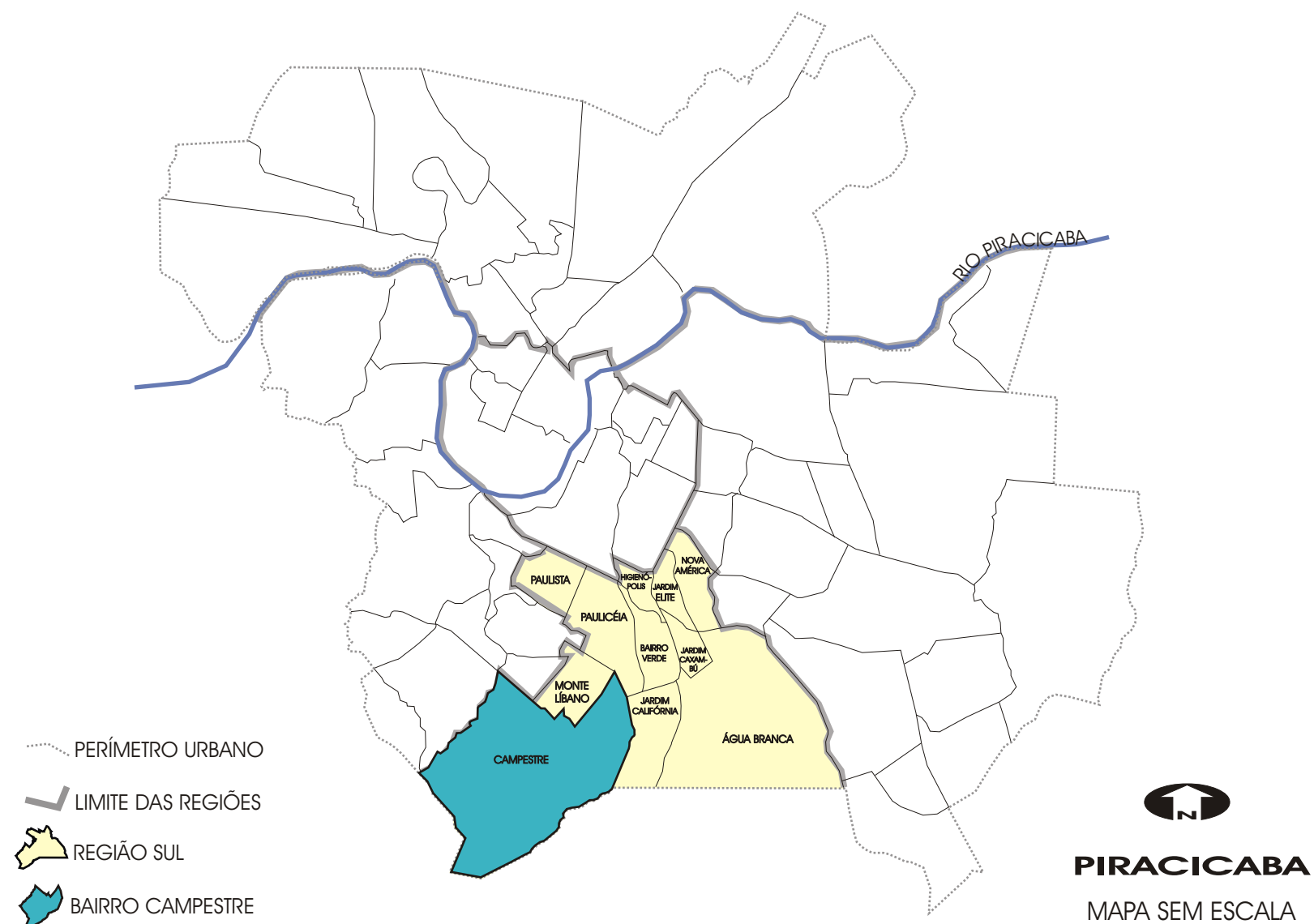


# DIAGNÓSTICO SISTEMA DE LAZER

## BAIRRO CAMPESTRE



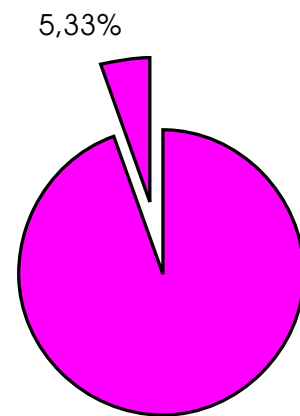
**TABELA 1 - DADOS GERAIS BAIRRO CAMPESTRE**

POPULAÇÃO TOTAL (hab.) - IBGE/2000	3.575
DENSIDADE (hab./ha)	15,30
ÁREA TOTAL DO BAIRRO (ha)	758,40
ÁREA OCUPADA DO BAIRRO (ha)	233,60
QUANTIDADE DE LOTEAMENTOS IMPLANTADOS	11
ÁREA DESTINADA AO SISTEMA DE LAZER (ha)	12,45

**TABELA 2 - DISTRIBUIÇÃO DAS ÁREAS DO SISTEMA DE LAZER CONFORME CLASSIFICAÇÃO**

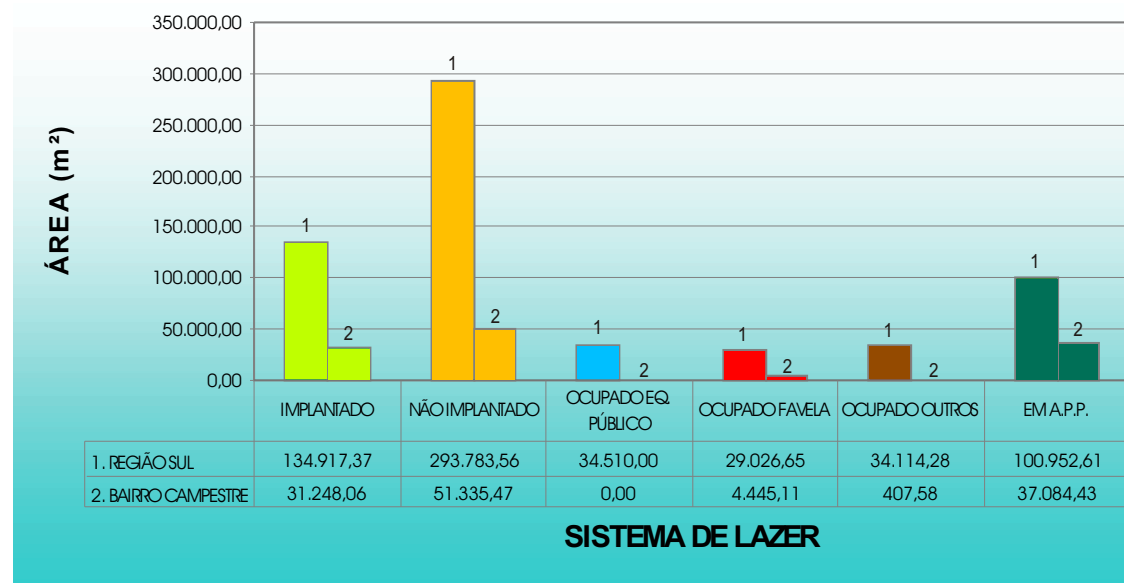
SISTEMA DE LAZER	REGIÃO SUL (62,73ha)			BAIRRO CAMPESTRE (12,45ha)		
	(m²)	(m²/hab.)	(%)	(m²)	(m²/hab.)	(%)
IMPLANTADO	134.917,37	2,03	21,51	31.248,06	8,74	25,09
NÃO IMPLANTADO	293.783,56	4,42	46,83	51.335,47	14,35	41,23
OCUPADO EQ. PÚBLICO	34.510,00	0,52	5,50	0,00	0,00	0,00
OCUPADO FAVELA	29.026,65	0,44	4,63	4.445,11	1,24	3,57
OCUPADO OUTROS	34.114,28	0,51	5,44	407,58	0,11	0,33
EM A.P.P.	100.952,61	1,52	16,09	37.084,43	10,37	29,78
TOTAL	627.304,47	9,44	100,00	124.520,65	34,81	100,00

**GRÁFICO 1 - ÁREA DESTINADA AO SISTEMA DE LAZER (%)**

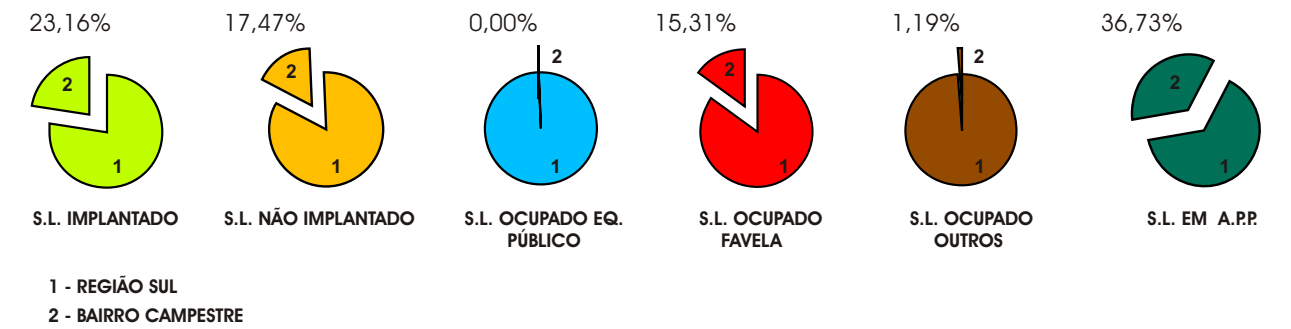


ÁREA OCUPADA DO BAIRRO (223,60ha)

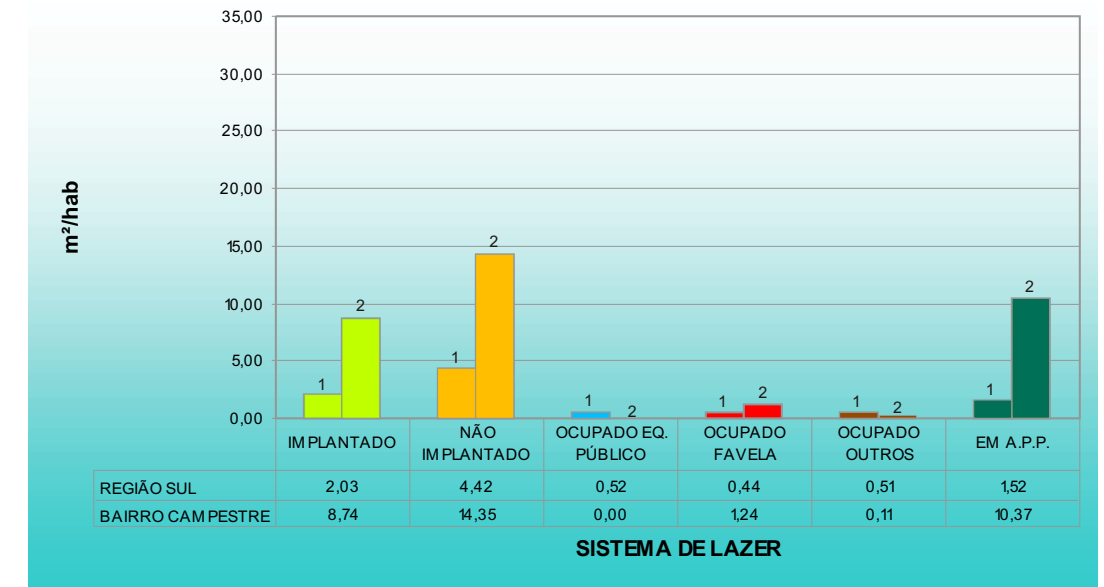
**GRÁFICO 2 - COMPARATIVO BAIRRO CAMPESTRE EM RELAÇÃO À REGIÃO SUL (m²)**



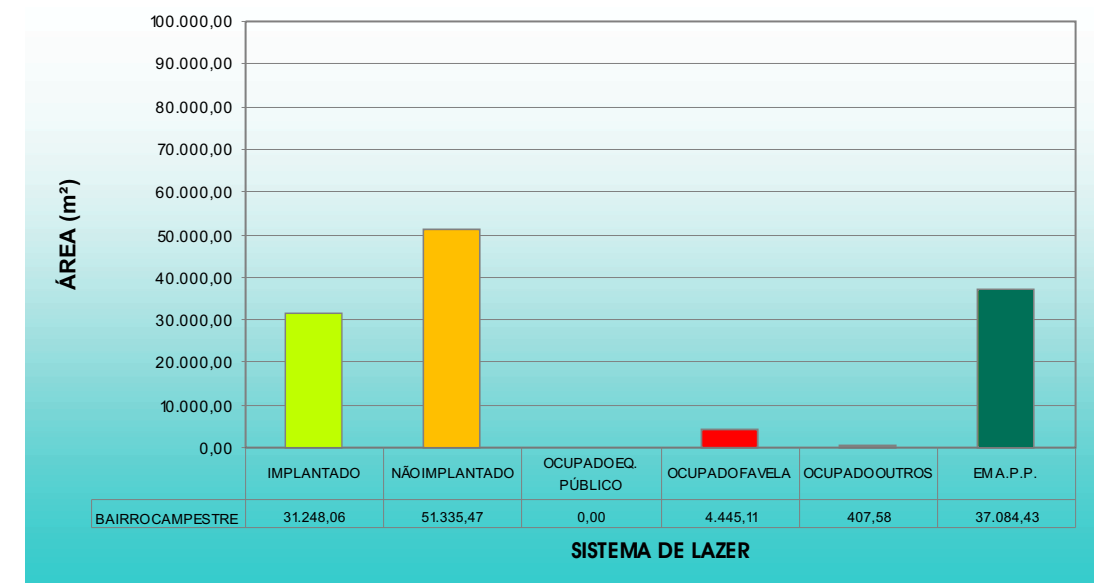
**GRÁFICO 3 - COMPARATIVO BAIRRO CAMPESTRE EM RELAÇÃO À REGIÃO SUL (%)**



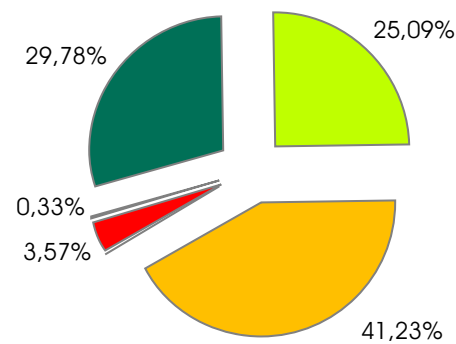
**GRÁFICO 4 - COMPARATIVO BAIRRO CAMPESTRE EM RELAÇÃO À REGIÃO SUL (m²/hab.)**



**GRÁFICO 5 - DEMONSTRATIVO ÁREAS DO SISTEMA DE LAZER DO BAIRRO CONFORME CLASSIFICAÇÃO (m²)**



**GRÁFICO 6 - DEMONSTRATIVO ÁREAS DO SISTEMA DE LAZER DO BAIRRO CONFORME CLASSIFICAÇÃO (%)**



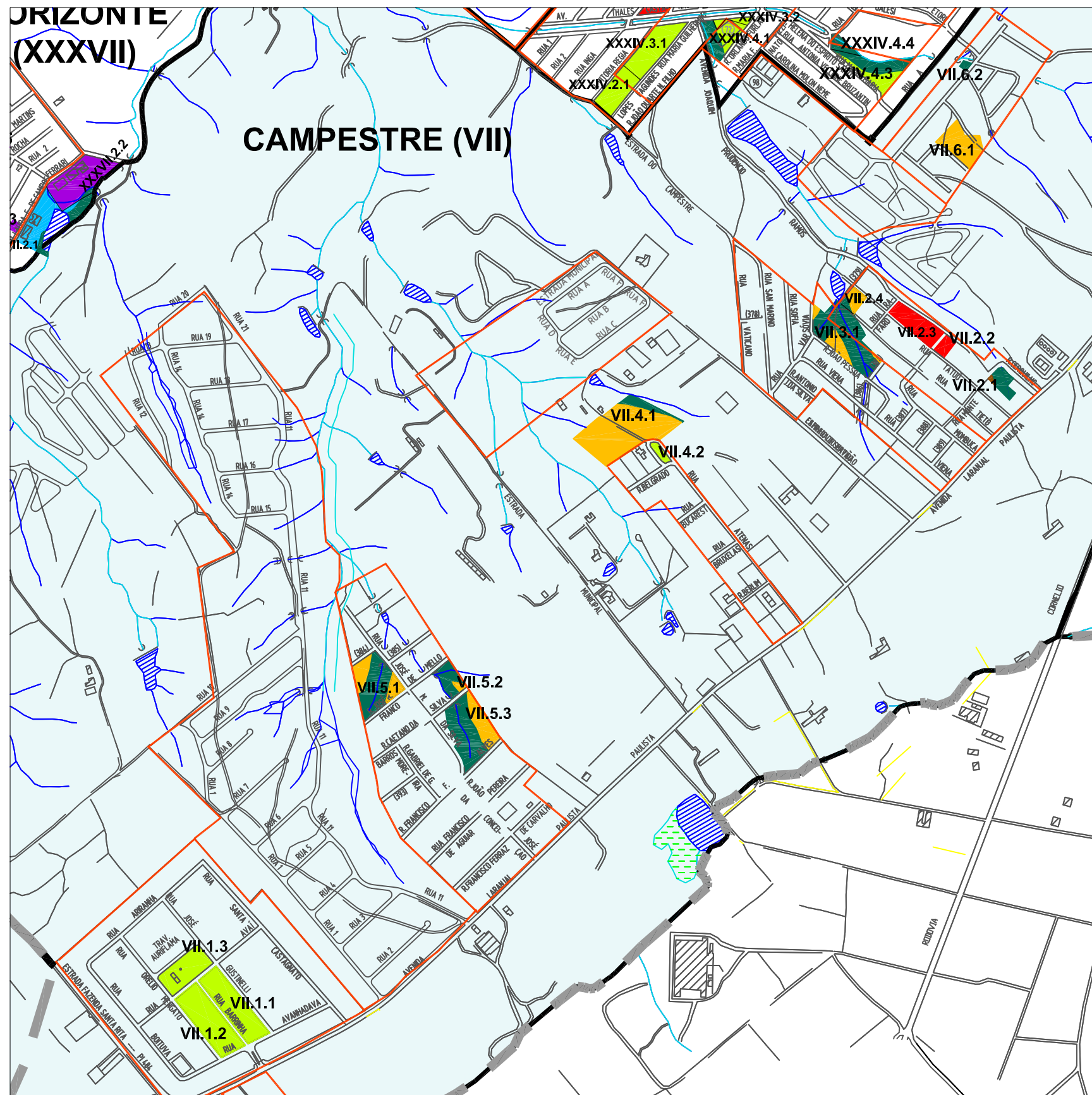
SISTEMA DE LAZER (12,45ha)

**LOTEAMENTOS COM SISTEMAS DE LAZER CONFORME NUMERAÇÃO**

- VII.1 = CONVÍVIO BONNE VIE
- VII.2 = JARDIM BELVEDERE
- VII.3 = JARDIM COSTA RICA
- VII.4 = UNIDAS
- VII.5 = JARDIM CAMPESTRE
- VII.6 = JARDIM PARAÍSO

**QUADRO DE ÁREAS(m<sup>2</sup>) CONFORME NUMERAÇÃO**

VII.1.1 = 12.884,48m <sup>2</sup>	VII.4.1 = 27.056,86m <sup>2</sup> (total)
VII.1.2 = 11.917,24m <sup>2</sup>	— 2.000,00m <sup>2</sup> — 25.056,86m <sup>2</sup>
VII.1.3 = 5.382,00m <sup>2</sup>	VII.4.2 = 1.064,34m <sup>2</sup>
VII.2.1 = 3.407,58m <sup>2</sup> (total)	VII.5.1 = 12.840,16m <sup>2</sup> (total)
— 3.000,00m <sup>2</sup> — 407,58m <sup>2</sup>	— 6.800,00m <sup>2</sup> — 6.040,16m <sup>2</sup>
VII.2.2 = 462,53m <sup>2</sup>	VII.5.2 = 3.534,20m <sup>2</sup> (total)
VII.2.3 = 3.982,58m <sup>2</sup>	— 3.134,00m <sup>2</sup> — 400,00m <sup>2</sup>
VII.2.4 = 954,58m <sup>2</sup> (total)	VII.5.3 = 17.100,00m <sup>2</sup> (total)
— 204,58m <sup>2</sup> — 750,00m <sup>2</sup>	— 4.000,00m <sup>2</sup> — 1.907,20m <sup>2</sup>
VII.3.1 = 14.954,30m <sup>2</sup> (total)	VII.6.1 = 8.588,45m <sup>2</sup>
— 10.954,30m <sup>2</sup> — 4.000,00m <sup>2</sup>	VII.6.2 = 391,55m <sup>2</sup>



— PERÍMETRO URBANO  
 — LIMITE DOS BAIRROS  
 — LIMITE DOS LOTEAMENTOS

BASE CARTOGRÁFICA ELABORADA A PARTIR DE LEVANTAMENTO AEROFOTOGRAMÉTRICO REALIZADO EM 1995

**MAPEAMENTO COM RESPECTIVAS NUMERAÇÕES**  
 ESCALA: 1:12.500



\* Valor estimado

Elaboração:



Prefeitura Municipal de Piracicaba

Classificação:

- SISTEMA DE LAZER IMPLANTADO
- SISTEMA DE LAZER NÃO IMPLANTADO
- SISTEMA DE LAZER OCUPADO EQUIPAMENTO PÚBLICO
- SISTEMA DE LAZER OCUPADO FAVELA

— SISTEMA DE LAZER OCUPADO OUTROS

- SISTEMA DE LAZER NON-AEDIFICANDI
- SISTEMA DE LAZER EM A.P.P.
- ÁREA INSTITUCIONAL IMPLANTADA
- ÁREA INSTITUCIONAL NÃO IMPLANTADA

Numeração:

- BAIRRO
- SISTEMA DE LAZER
- LOTEAMENTO